

## Philippe Drecq-Espargelière, Photographe

(du 01/07 au 14/07 à l'Office de Tourisme)



Portant une attention particulière à la composition, à la lumière, au cadrage et aux fonds, Philippe cherche à évoquer la présence et l'indicible dans le regard du modèle.

Il aime l'espace du studio pour mettre en lumière les personnages de la comédie humaine.

Souvent, des comédiens jouent le rôle de modèles, cherchant une image d'eux-mêmes qui les séduise ou les surprenne.

À travers son objectif, Philippe capture l'essence même de leur être, révélant des vérités cachées et des émotions subtiles qui transcendent le visible.

## Suzanne Magne, Artiste peintre

(du 16/07 au 30/07 à l'Office de Tourisme)



Suzanne est aquarelliste depuis quelques années, alliant poésie et rêverie dans chacun de ses tableaux, elle vous invite à la contemplation de la nature et à l'évasion hors de ce monde si tourmenté.

## Bernard Colinet, Artiste peintre

(du 16/07 au 30/07 à l'Office de Tourisme)



Bernard est autodidacte, ses toiles abstraites à la peinture à l'huile s'inspirant des impressionnistes vous feront passer un agréable moment laissant libre cours à votre imagination.

## Evelyne Delattre, Artiste peintre

(du 01/08 au 13/08 à l'Office de Tourisme)

Ses peintures sont figuratives, elles traduisent sa sensibilité, la plupart du temps entre l'ombre et la lumière, mais aussi parfois par la symbolique, comme ce mystérieux chat, ou encore un beau paysage provençal et bien d'autres.

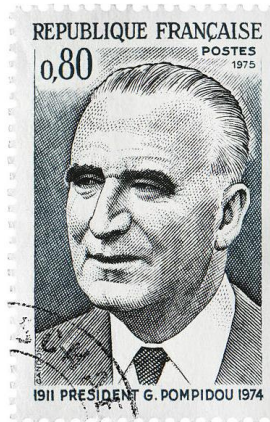


Chaque tableau raconte une histoire, capturant des moments fugaces et des émotions profondes, invitant le spectateur à découvrir les multiples facettes de son univers artistique.

## Hommage à Georges Pompidou

(du 15/08 au 03/09 à l'Office de Tourisme)

À l'occasion du 50ème anniversaire de la disparition de Georges Pompidou, le Conseil Départemental du Cantal rend hommage à cette personnalité exceptionnelle du Cantal.



L'exposition retracera la vie et le parcours du 2ème Président de la Vème République, en mettant en avant plusieurs thématiques : Georges Pompidou en tant qu'homme du Cantal, homme politique, homme de progrès, et sa politique extérieure.

Cette exposition itinérante offrira l'occasion de se remémorer l'homme qu'il était, ses actions, et l'influence durable qu'il a exercée sur la France et le monde.

Nous vous souhaitons une agréable visite culturelle au cours de l'été 2024 dans la Petite Cité de Caractère.



# Il y a de l'art dans l'air

Exposition d'œuvres et créations artistiques à PLEAUX

Du 1<sup>er</sup> juillet au 3 septembre 2024



**Office de tourisme**  
29 pl Georges Pompidou  
15700 PLEAUX

**Maison des artisans d'art**  
57 pl Georges Pompidou  
15700 PLEAUX

**Mairie de Pleaux**  
2 pl Georges Pompidou  
15700 PLEAUX  
04.71.40.41.18

## Irina Metzger, Créatrice de bougies

(du 01/07 au 05/07 à la maison des artisans d'art)

Les bougies d'Ina vous offrent une expérience olfactive exceptionnelle grâce à des bougies exquises.



Cette entreprise familiale est née d'une passion pour les bougies artisanales et la volonté de partager ce savoir avec le monde entier.

Ces bougies gourmandes sentent non seulement bon, mais sont également écologiques et durables.

## Philippe Drecq-Espargelière, Photographe

(du 01/07 au 14/07 à la maison des artisans d'art)



"Il était une fois un grand paysage..." Derrière le portrait, il y a le grand paysage et la lumière naturelle qui célèbre, caresse, ou éclabousse. Le paysage, grandiose et sublime, diffuse une beauté indescriptible qui émerveille, suspendant ainsi son récit personnel pour faire place au silence.

Se saisissant alors de son appareil, Philippe capte la beauté éphémère du moment, pour la conserver à jamais.

## CocoCarbo, Mosaïste

(du 17/07 au 07/08 à la maison des artisans d'art)



Coco Carbo, créatrice de mosaïques contemporaines, réalise avec passion des tables de jardin, miroirs, tableaux et divers types de décorations intérieures en mosaïque. Elle réinvente le mobilier et transforme chaque pièce en une symphonie visuelle.

## Laure Firminhac, Artiste peintre

(du 17/07 au 07/08 à la maison des artisans d'art)



Laure Firminhac, peintre amateur depuis 2015 dans l'atelier des peintres de Saint-Cernin, utilise essentiellement l'huile avec différentes techniques dans des approches très variées du sujet à peindre.

Elle expose avec enthousiasme à Pleaux pour la première fois.

## Marie-Lyse Dunion, Artiste peintre

(du 17/07 au 07/08 à la maison des artisans d'art)



Marie-Lyse Dunion, peintre amateur de l'Atelier de Saint-Cernin, consacre volontiers du temps à cette expression artistique.

Dans ses peintures, elle aime raconter une histoire. Elle utilise diverses techniques, telles que l'huile acrylique, le pigment en poudre et le collage, pour donner vie à ses œuvres.

## Rob von Tour, Artiste peintre

(du 08/08 au 18/08 à la maison des artisans d'art)



Créateur de peintures éclatantes réalisées souvent à l'aérographe, Rob dessine également à l'encre de Chine ou au pastel. Au cœur de son œuvre, sa source d'inspiration : la nature et ses déclinaisons. Ses compositions intègrent

souvent des objets façonnés à partir de divers matériaux naturels tels que le bois, la pierre, le métal et le verre.

L'influence de l'Extrême-Orient se manifeste fréquemment dans ses œuvres, donnant à celle-ci une touche de surréalisme.

## Elysée Stroetinga, Artiste peintre

(du 08/08 au 18/08 à la maison des artisans d'art)

Elysée, quant à elle, utilise principalement la tempera, une peinture qu'elle fabrique elle-même aux couleurs intenses.

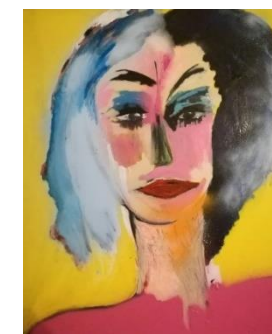


Elle peint et compose aussi des pièces appelées piézographies. Son sujet de prédilection est la couleur, et elle représente le plus souvent la forme la plus simple d'une « maison ». Ses œuvres ont été exposées à travers toute l'Europe ainsi que dans des lieux plus surprenants tels que la Mongolie et l'Inde.

## Sitelle, Artiste peintre

(du 19/08 au 26/08 à la maison des artisans d'art)

Aux confins de l'abstrait et du figuratif, la peintre Sitelle livre des œuvres intenses et nourries par un riche parcours artistique.



Elisabeth Gineste, alias Sitelle, a emprunté son nom d'artiste au petit oiseau, qui a la particularité de descendre le tronc des arbres la tête en bas. Ce n'est pas un leurre de la nature !

Elle invite le regard de l'autre à prendre le temps de se poser sur la toile, entre sensation et perception, abstraction et figuration, pour lui donner du sens.

Sa palette colorée retranscrit ses émotions, à travers son geste, libre, précis et audacieux à la fois, à la lisière des mots. Elle joue de la couleur et de différentes techniques pour insuffler le mouvement, créer des atmosphères et des profondeurs de champ dans un geste libre, précis et audacieux à la fois.

Car pour Sitelle, chaque toile est une expérience qui livre la trace d'un véritable langage expressionniste qu'elle interroge, jauge, assemble, décline et construit sans cesse.